



A I R A Q
Atmo Aquitaine

La qualité de l'air sur la zone de Lacq

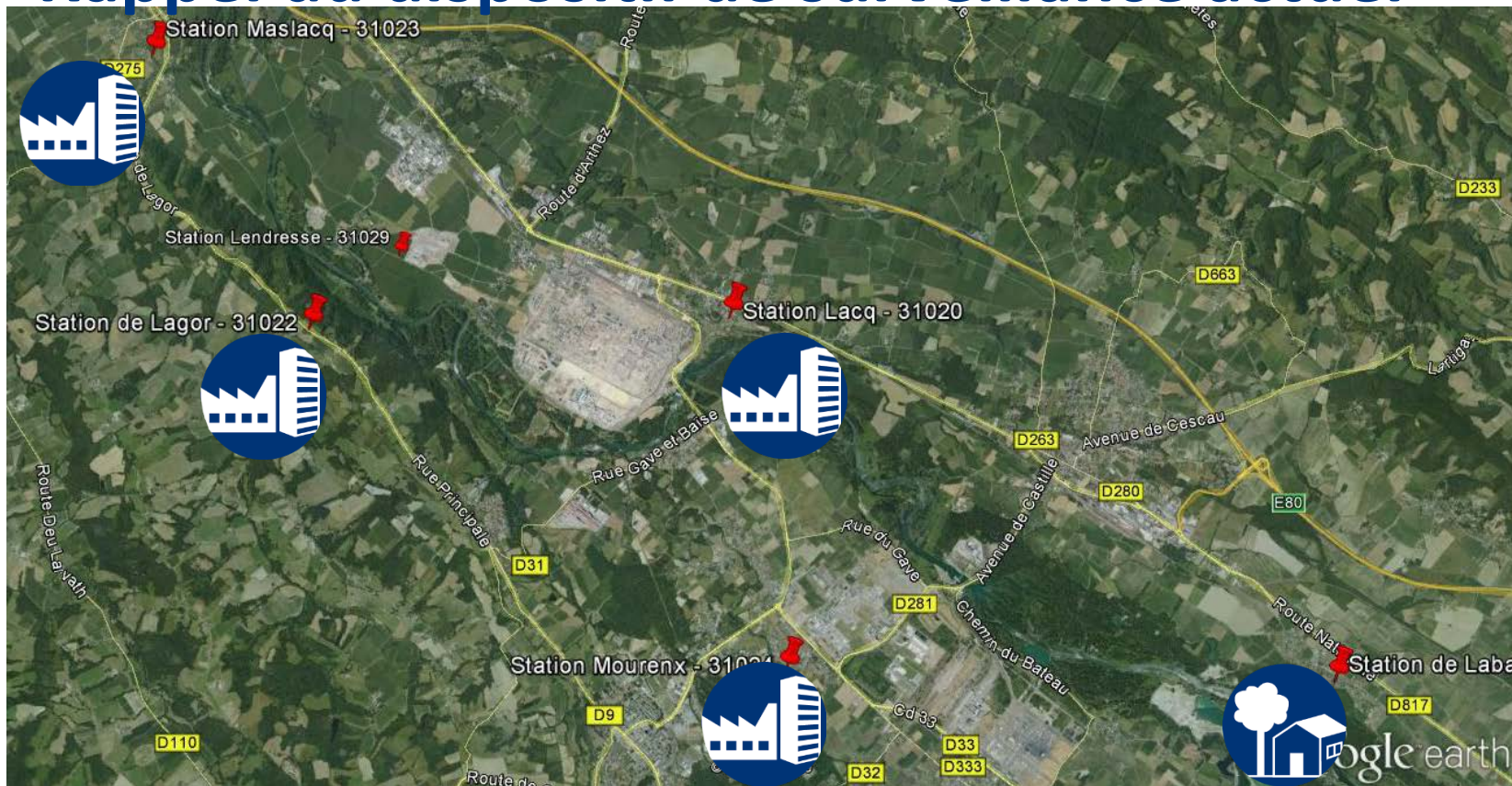
SPPPI du Bassin de Lacq – 15/12/15

Rappel du dispositif de surveillance actuel

- 5 stations de mesures de la qualité de l'air
 - Lacq (SO₂, NOx)
 - Labastide-Cézéracq (SO₂, NOx, O₃, PM10)
 - Lagor (SO₂) (+ paramètres météorologiques)
 - Maslacq (SO₂)
 - Mourenx-bourg (SO₂, NOx)
- Station météorologique de Lendresse

Qualité de l'air sur ZI de Lacq

Rappel du dispositif de surveillance actuel



Qualité de l'air sur Lacq : bilan 2014

Bilan vis-à-vis des normes

- Valeurs limites (PM10, NO₂, SO₂)

→ Toutes respectées

- Valeur cible (O₃)

→ Respectée

- Objectifs de qualité

→ Respectés (PM10, SO₂)

→ Dépassé (O₃)

Valeur observée
(max autorisé)

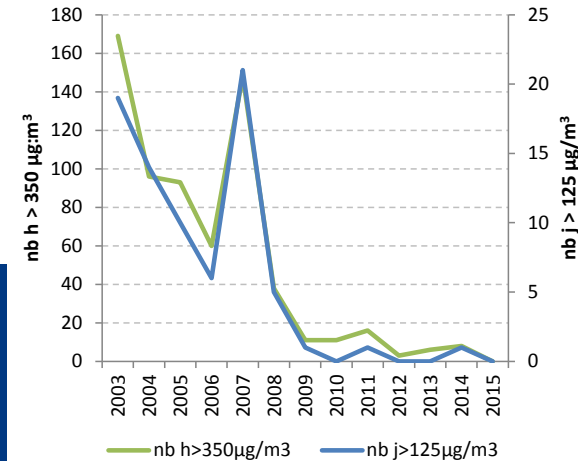
Normes	Labastide Cézéracq	Lagor	Maslacq	Lacq	Mourenx
VC O ₃ 8H 120	4 (25)				
OQ O ₃ 8H 120	1 (0)				
VL PM10 35J max > 50	2 (35)				
VL PM10 A 40	18 (40)				
OQ PM10 A 30	18 (30)				
VL NO ₂ 18H max > 200	0 (18)			0 (18)	0 (18)
VL NO ₂ A 40	9 (40)			13 (40)	6 (40)
VL SO ₂ 24H max > 350	0 (24)	2 (24)	0 (24)	8 (24)	0 (24)
VL SO ₂ 3J max > 125	0 (3)	0 (3)	0 (3)	1 (3)	0 (3)
OQ SO ₂ A 50	1 (50)	2 (50)	3 (50)	7 (50)	1 (50)

Qualité de l'air sur Lacq : zoom sur Lacq

Mesures en 2015 / historique

- SO_2 :
 - Pas d'augmentation des niveaux observés en 2015
 - Pas de dépassement de la VL horaire $350 \mu\text{g}/\text{m}^3$ ni de la VL jour $125 \mu\text{g}/\text{m}^3$
- NO_2 :
 - Niveaux équivalents aux années précédentes
 - Respect des valeurs réglementaires

Nuisances remontées non corrélées à une augmentation des niveaux de polluants réglementés mesurés sur la station de Lacq



Qualité de l'air sur ZI de Lacq : zoom sur Lacq

Campagne de mesures complémentaire

- Dans le cadre des nuisances observées ces derniers mois :
 - ➔ Réalisation par AIRAQ d'une étude comparative entre deux sites
 - ➔ Choix du site de mesures en collaboration avec la Mairie de Lacq et la DREAL



Qualité de l'air sur ZI de Lacq : zoom sur Lacq

Campagne de mesures complémentaire

- Site de mesures
 - ➔ A environ 300 m à l'Est/Sud-Est de la station de Lacq
 - ➔ Un peu en contrebas (3 m d'altitude de différence)
 - ➔ Plus proche du gave et de la voie ferrée



Qualité de l'air sur ZI de Lacq : zoom sur Lacq

Campagne de mesures complémentaire

- Caractéristiques de la campagne
 - ➔ Durée de 2 mois (octobre/novembre) contre 1 mois habituellement
 - ↪ Prolongée jusqu'à mi-décembre / besoins industriels
 - ➔ Comparaison polluants réglementés / autres stations de la ZI
 - ↪ SO₂ : comparaison à Lacq
 - ↪ NO₂ : comparaison à Lacq
 - ↪ PM10 : comparaison à Labastide-Cézéracq
 - ➔ Mesures exploratoires de PUF



Qualité de l'air sur ZI de Lacq : zoom sur Lacq

1^{ers} enseignements de la campagne

- Exploitation des 2 mois de mesures (02/10/15-01/12/15)
 - ➔ Niveaux en SO₂ plus faibles sur le moyen mobile / station Lacq
 - ➔ Niveaux en NO₂ du même ordre de grandeur / légèrement plus faibles sur le moyen mobile / station Lacq
 - ➔ Niveaux de PM10 du même ordre de grandeur / station Labastide-Cézéracq

SO ₂	Lacq MM	Lacq
Moyenne	0,8	2,6
Percentile 90	1	4
Percentile 99	14	40
Maximum h	56	156

NO ₂	Lacq MM	Lacq
Moyenne	13,2	15,5
Percentile 90	25	30
Percentile 99	44	52
Maximum h	58	70

PM10	Lacq MM	Labastide C.
Moyenne	16,2	17,5
Percentile 90	21	24
Maximum j	36	47

Qualité de l'air sur ZI de Lacq : zoom sur Lacq

1^{ers} enseignements de la campagne

- Niveaux très bien corrélés en NO_2 ($r=0,94$)
 - Les deux sites sont bien sous l'influence des mêmes masses d'air
- Niveaux bien corrélés en SO_2 ($r=0,77$)
 - Les variations temporelles sont cohérentes entre les deux sites, même si en valeur absolue, elles sont atténuées sur le laboratoire mobile

Station AIRAQ représente bien l'exposition maximale sur les polluants réglementés SO_2/NO_2

Qualité de l'air sur ZI de Lacq : zoom sur Lacq

A venir

- Exploitation complète des résultats des mesures
 - ➔ Incluant les 2 semaines complémentaires de décembre
 - ➔ Etude plus précise des corrélations entre polluants et des relations conditions météo / niveaux de pollution
- Valorisation des mesures exploratoires de PUF
 - ➔ Au regard de l'historique de mesures sur Talence et Mourenx
 - ➔ Dans le cadre du groupe de travail national LCSQA/INERIS

Rapport prévu d'ici fin janvier-début février

